

# BOLETIM INFORMATIVO 40º Edição

FUNDAÇÃO CEPISA DE SEGURIDADE SOCIAL - FACEPI

ABRIL - 19/04/2012

## Nova Diretoria da FACEPI

O Conselho Deliberativo da FACEPI- Fundação Cepisa de Seguridade Social aprovou os nomes de Robert Soares Martins Cavalcante para o cargo de Diretor Presidente, e Lídia Francisca Falcão Carvalho Airemoraes para o cargo de Diretor Financeiro da entidade em substituição a Maria das Neves Costa Lira e Fabriciano Louchard da Cunha, respectivamente, os quais estiveram à frente da Entidade nos últimos 10 anos.

O novo Presidente da Fundação tem formação em Estatística, é pós-graduado em Administração Financeira, recentemente ocupava, na Patrocinadora, o cargo de Presidente da Comissão de Licitação e ainda, era membro do Conselho Deliberativo da FACEPI desde 27/11/2004.

A nova Diretora Financeira é graduada em Ciências Contábeis, tem pós em Administração financeira, tendo contribuído para a Fundação como Conselheira Fiscal nos períodos de 1996 a 1998, 2000 a 2001 e 2002 a 2004.

A posse dos novos diretores ocorreu dia 02/04/2012, na sede da Entidade, para o mandato de 02 anos.

## Não perca dinheiro! Faça logo a sua adesão ao PCV

Atualmente, a Eletrobrás - Distribuição PI, oferece a todos os seus empregados o **Plano de Contribuição Variável – PCV**, sendo um plano mais flexível e adequado às necessidades dos participantes. Este plano previdenciário complementa os benefícios de aposentadoria, auxílio doença e pensão concedidos pela Previdência Social.

Com este Plano, a contribuição é livremente escolhida pelo participante, sendo que a paridade é exercida até 7%. Além desta vantagem, você poderá: fazer contribuição facultativa para aumentar seu benefício; acompanhar a evolução dos recursos que custearão o seu benefício futuro, decorrentes de suas contribuições e das contribuições da sua patrocinadora; deduzir da base de cálculo do seu IR as contribuições efetuadas por você (até o limite de 12% do seu rendimento anual) e ainda poderá escolher o regime tributário a que seu benefício estará sujeito.

Diante das vantagens apresentadas, compareça a Fundação Cepisa de Seguridade Social e faça a sua adesão. Não perca tempo, nem dinheiro!!!!

## QUANTIDADE DE PARTICIPANTES PLANO DE CONTRIBUIÇÃO VARIÁVEL

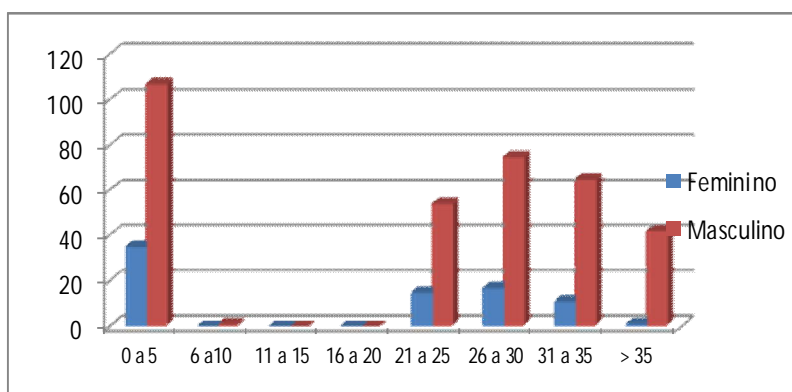
Plano de Contribuição Variável - PCV		
Período de adesão	Quantidade de participantes	
Junho 2010 a Março 2012	423	
Abril de 2012	Adesões	09
	Cancelamento	02
Pensão	02	
Total de participantes	432	

## PAGAMENTO DE BENEFÍCIOS do PCV - MARÇO/2012

Tipo de Benefício	Quantidade	Valor R\$
Aposentadoria	00	00
Pensão	02	961,35
Total	02	961,35

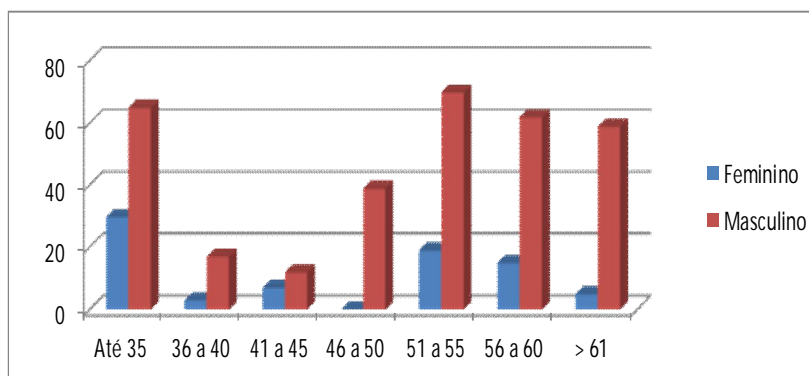
## Quantidade de Participantes (PCV) ATIVOS por Tempo de Serviço – MARÇO/2012

ANOS	Feminino	Masculino
0 a 5	35	107
6 a 10	0	01
11 a 15	0	0
16 a 20	0	0
21 a 25	15	54
26 a 30	17	75
31 a 35	11	65
> 35	01	42



## Quantidade de Participantes (PCV) ATIVOS por IDADE – MARÇO/2012

ANOS	Feminino	Masculino
Até 35	30	65
36 a 40	03	17
41 a 45	07	12
46 a 50	0	39
51 a 55	19	70
56 a 60	15	62
> 61	05	59



### PAGAMENTO DE BENEFÍCIOS do PBD - MARÇO DE 2012

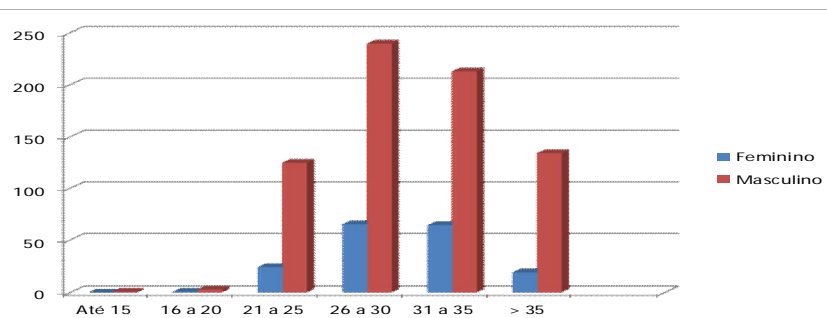
Tipo de Benefício	Quantidade	Valor R\$
Aposentadoria Especial	55	74.743,36
Aposentadoria por Invalidez	43	25.798,86
Aposentadoria Tempo de Serviço	289	495.722,23
Aposentadoria por Idade	38	40.256,62
Pensões	232	125.730,53

### QUANTIDADE DE PARTICIPANTES PBD - 2011

	Janeiro/12	Fevereiro/12	Março/12
ATIVOS	889	889	889
APOSENTADOS	428	427	425
PENSÕES	232	231	232
<b>TOTAL</b>	<b>1549</b>	<b>1547</b>	<b>1546</b>

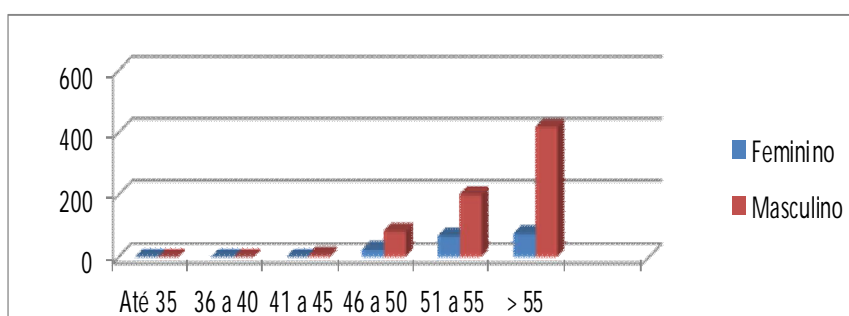
### Quantidade de Participantes (PBD) ATIVOS por Tempo de Serviço – MARÇO/2012

ANOS	Feminino	Masculino
Até 15	0	01
16 a 20	01	03
21 a 25	24	125
26 a 30	65	240
31 a 35	64	213
> 35	19	134



### Quantidade de Participantes (PBD) ATIVOS por IDADE – MARÇO/2012

ANOS	Feminino	Masculino
Até 35	0	0
36 a 40	0	0
41 a 45	01	9
46 a 50	26	85
51 a 55	69	202
> 55	77	420



Entrou no ar no mês de março/2012 o novo site da FACEPI, com layout mais moderno, contendo informações sobre a Fundação e os planos que ela administra.

Acesse nosso site [www.facepi.com.br](http://www.facepi.com.br)

e dê sugestões!!!

### Giro pela Mídia

\* A Previc quer evitar que os fundos de pensão superestimem a rentabilidade de suas aplicações num cenário de queda de juros, o que poderia gerar problemas no futuro. Mais de 40% dos fundos de pensão terão que reduzir a hipótese de juro real adotada em suas projeções de rentabilidade no longo prazo, a chamada meta atuarial. A norma que limita essa taxa a 6% passará por revisão ainda este ano, disse Edevaldo Fernandes da Silva, diretor de assuntos atuariais, contábeis e econômicos da Previc. A proposta, a ser submetida ao Conselho Nacional de Previdência Complementar (CNPc), é fixar como teto a remuneração dos títulos federais de 30 anos, o que, segundo ele, hoje significa algo próximo a 5,5% ao ano. Para tais efeitos, valerá o preço de negociação do papel no mercado secundário e não na emissão, esclareceu. A mudança em estudo deverá se estender aos parâmetros biométricos. A Previc quer que seja adotada uma tábua de mortalidade mais conservadora. (Valor)

\* Investir em um programa de educação financeira eficiente em vez de imprimir um calhaço de papel anualmente para prestar contas aos participantes. A troca é uma das ferramentas usadas pela Superintendência Nacional de Previdência Complementar (Previc) para incentivar fundos de pensão a ensinar finanças aos associados. Em 2009, ano seguinte à criação dos mecanismos de incentivo, oito entidades tiveram o programa de educação financeira aprovado. No ano passado já foram 39. Em 2012, as entidades de previdência complementar vão deixar de imprimir juntas 1,5 milhão de relatórios, segundo o diretor de assuntos atuariais, contábeis e econômicos da Previc, Edevaldo Fernandes. (Valor)

\*O Fundo Monetário Internacional (FMI) recomendou ontem aos governos e setores privados adequar "urgentemente" as regras da aposentadoria às estatísticas mais recentes de longevidade da população. O descompasso, alertou o Fundo, elevará os custos da previdência pública e privada e, conseqüentemente, trará novas ameaças às contas fiscais dos governos e à estabilidade financeira mundial. A mensagem vale tanto para países avançados como para os emergentes. A recomendação foi amparada no capítulo 4 do Relatório de Estabilidade Financeira Mundial, documento a ser divulgado na íntegra no encontro de primavera do FMI e do Banco Mundial, na próxima semana. O estudo ressaltou haver poucos governos atentos ao risco. Segundo o economista Erik Kopper, um dos autores do estudo, o critério adequado seria elevar a idade mínima de aposentadoria acompanhando o exato aumento da expectativa de vida. (O Estado de S. Paulo)

#### Diretoria Executiva

**Benício Olímpio de Melo Neto**

*Diretor Administrativo e de Benefícios*

**Lídia Fca. Falcão Carvalho Airemoraes**

*Diretora Financeira*

**Robert Soares M. Cavalcante**

*Presidente*